

## Pompe à peinture électrique (PE3324)

### Information générale



Cet appareil de qualité professionnelle permet d'appliquer rapidement à l'aide d'une pulvérisation sans air, tous les produits d'apprêt et de peinture au LATEX À BASE D'EAU.



La pression à l'extrémité du pistolet est suffisante pour causer des lésions corporelles et est toxique pour la santé, porter des lunettes de sécurité et manipuler le pistolet avec précaution. Travailler dans un endroit bien ventilé.



En guise de protection contre les dépôts et brouillard de peinture, placer l'appareil à l'extérieur de la pièce. Si ce n'est pas possible, utiliser une toile de peintre, ne pas couvrir l'appareil de plastique, ceci pourrait faire surchauffer les composantes. Le boyau et la rallonge électrique ont déjà une gaine protectrice de plastique installée.



Brancher le câble d'alimentation électrique à une prise de courant standard de 120V, 15A.



### Accessoires

#### Buses pour pistolet au choix

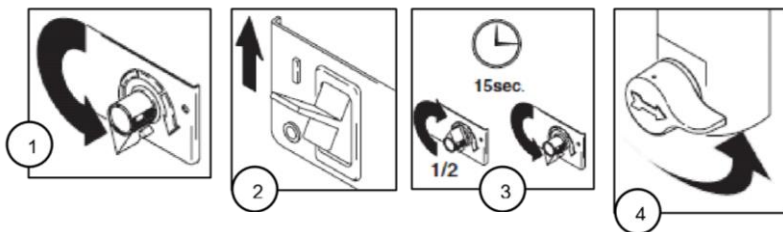
0.015 ou 0.017, Surfaces lisses  
 0.019 ou 0.021, Surfaces poreuses  
 Ex : Buse 315 = 6 po. de largeur 0.015  
 Buse 517 = 10 po. de largeur 0.017



#### Optionnels :

- Filtres en nylon jetables
- Rallonge de pistolet pour les plafonds
- Boyaux supplémentaires 300 pi. MAX
- Toile de peintre

### Étapes de mise en marche



\* Plus de pression = Plus de peinture appliquée



Des frais de nettoyage seront facturés si l'équipement est retourné sans être nettoyé

### Nettoyage

1. Placer le boyau de renvoi et la tige de succion de la pompe dans un seau vide et un autre rempli d'eau tiède.
2. Retirer la buse du pistolet.
3. Réduire la pression et actionner le pistolet dans le seau vide jusqu'à ce que toute la peinture soit éliminée.
4. Nettoyer l'extérieur de la pompe et le pistolet à l'aide d'une brosse douce ou d'une éponge savonneuse.

« Lorsque la peinture est encore fraîche, le tout ne prend que quelques minutes ! »



<https://www.graco.com/ca/fr/products>



1 800 361-1486